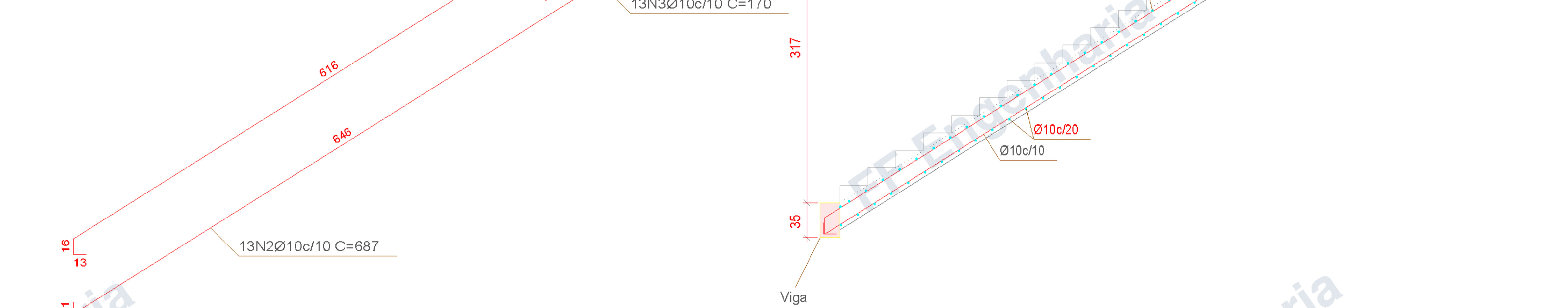


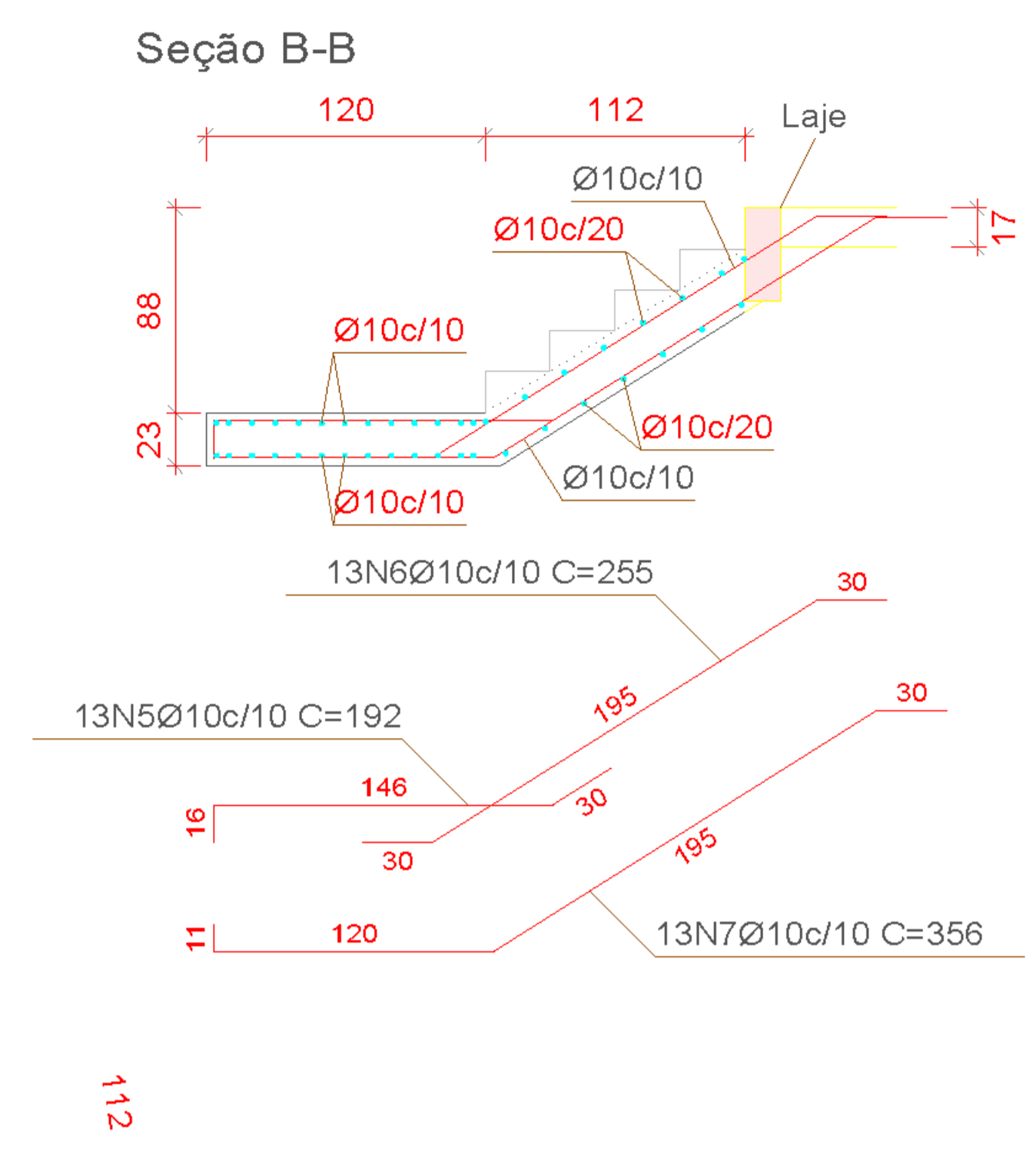
Escada salão

Tramo 1	
Largura	1.200 m
Espessura	0.23 m
Piso	0.280 m
Espelho	0.176 m
Desnível que vence	4.05 m
Nº de degraus	23
Piso final	Pavimento 1
Piso inicial	Terreo
Peso próprio	0.575 t/m ²
Degraus	0.186 t/m ²
(Concretado com a laje)	
Revestimento	0.100 t/m ²
Guarda-corpos	0.300 t/m
Sobrecarga	0.300 t/m ²
Concreto	
Aço	
Cob. geométrico	3.0 cm



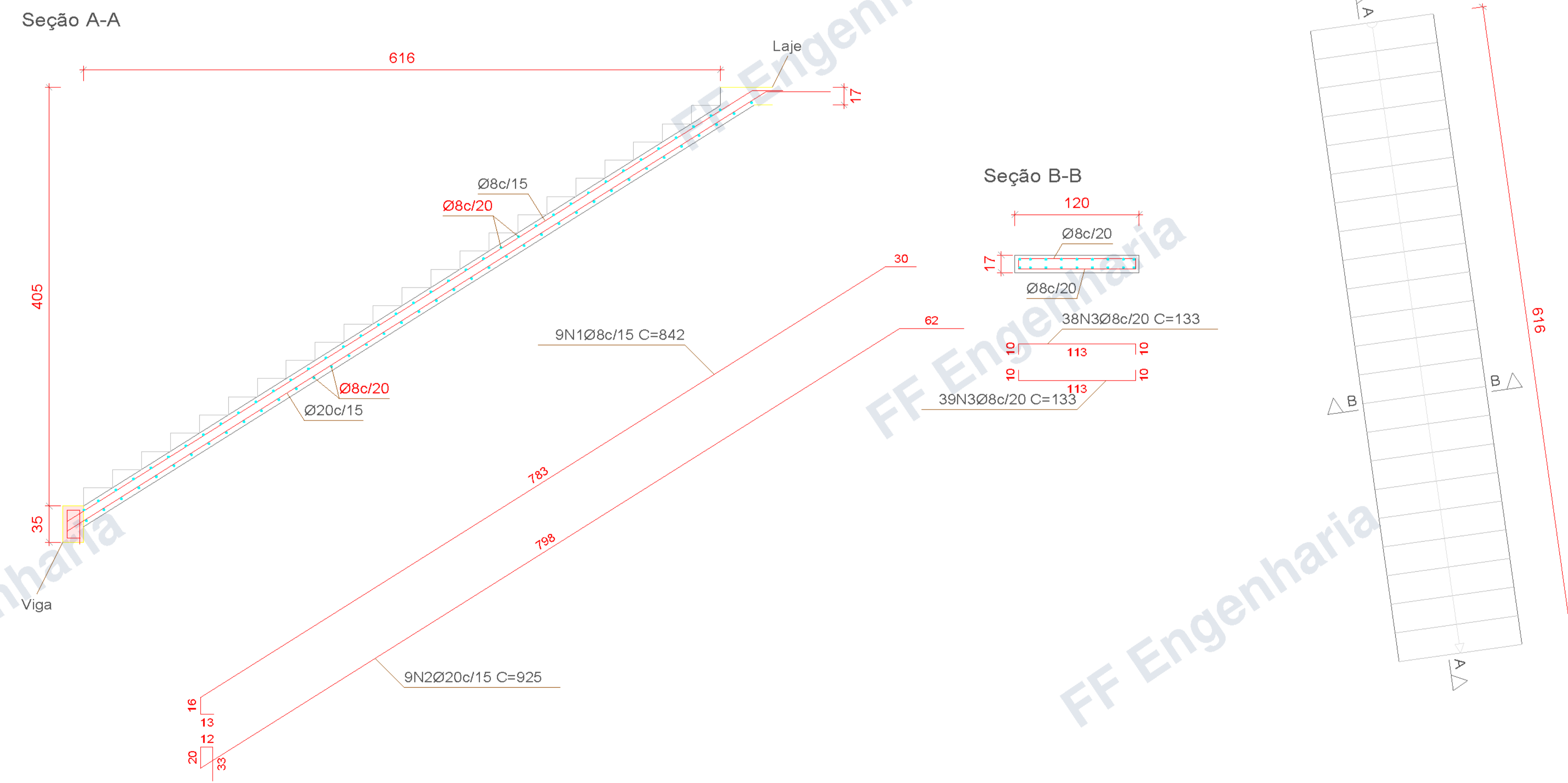
Elemento	Pos.	Diam.	Q.	Dob. (cm)	Retal. (cm)	Dob. (cm)	Comp. (cm)	Total (cm)	CA-50 (kg)	CA-60 (kg)
Escada 4-Tramo 1	1	Ø10	13	782			782	10166	62.6	
	2	Ø10	13	687			687	8931	55.0	
	3	Ø10	13	170			170	2210	13.6	
	4	Ø10	2	111			111	222	1.4	
	5	Ø10	13	192			192	2496	15.4	
	6	Ø10	13	255			255	3315	20.4	
	7	Ø10	13	356			356	4628	28.5	
	8	Ø10	38	145			145	5510	34.0	
	9	Ø10	38	135			135	5130	31.6	
Total+10%:									288.8	0.0
Ø10:									288.8	0.0
Total:									288.8	0.0

Resumo Aço Escada 4	Comp. total (m)	Peso+10% (kg)
CA-50 Ø10	426.1	289



Escada Lojas

Tramo 1	
Largura	1.200 m
Espessura	0.17 m
Piso	0.280 m
Espelho	0.176 m
Desnível que vence	4.05 m
Nº de degraus	23
Piso final	Pavimento 1
Piso inicial	Terreo
Peso próprio	0.425 t/m ²
Degraus	0.119 t/m ²
(Realizado com tijolos)	
Revestimento	0.100 t/m ²
Guarda-corpos	0.200 t/m
Sobrecarga	0.250 t/m ²
Concreto	
Aço	
Cob. geométrico	3.0 cm



Elemento	Pos.	Diam.	Q.	Dob. (cm)	Retal. (cm)	Dob. (cm)	Comp. (cm)	Total (cm)	CA-50 (kg)	CA-60 (kg)
Escada 6-Tramo 1	1	Ø8	9	842			842	7578	29.9	
	2	Ø20	9	925			925	8325	205.3	
	3	Ø8	77	133			133	10241	40.4	
Total+10%:									303.2	0.0
Ø8:									77.3	0.0
Ø20:									225.9	0.0
Total:									303.2	0.0

Resumo Aço Escada 6	Comp. total (m)	Peso+10% (kg)	Total
CA-50 Ø8	178.2	77	303.2
Ø20	83.3	226	303.2